



Promosso da



Le valutazioni per la sostenibilità: Approcci, esperienze e strumenti

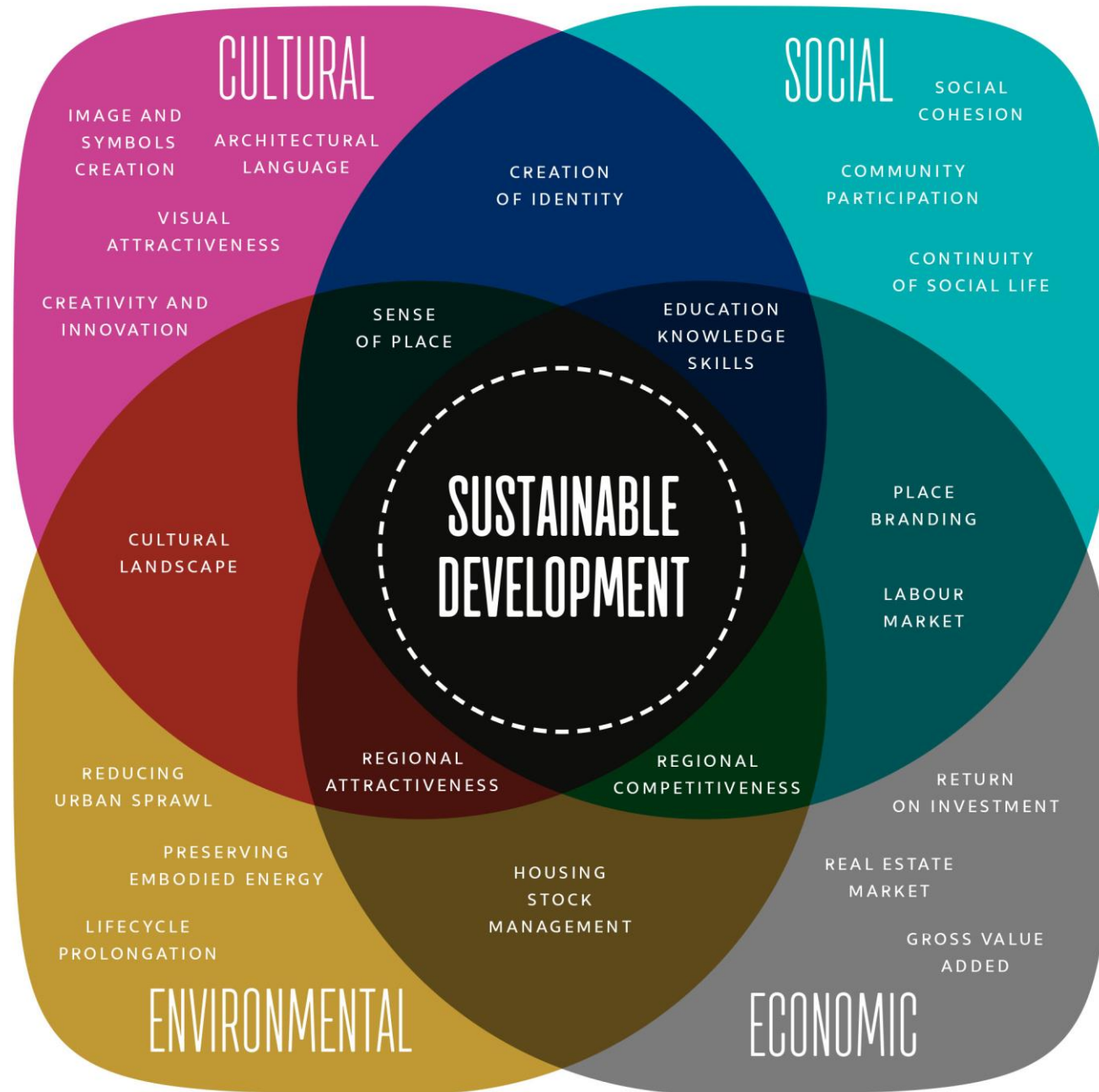
Dipartimento di Architettura, Università degli Studi di Napoli Federico II
23 maggio 2023, Napoli

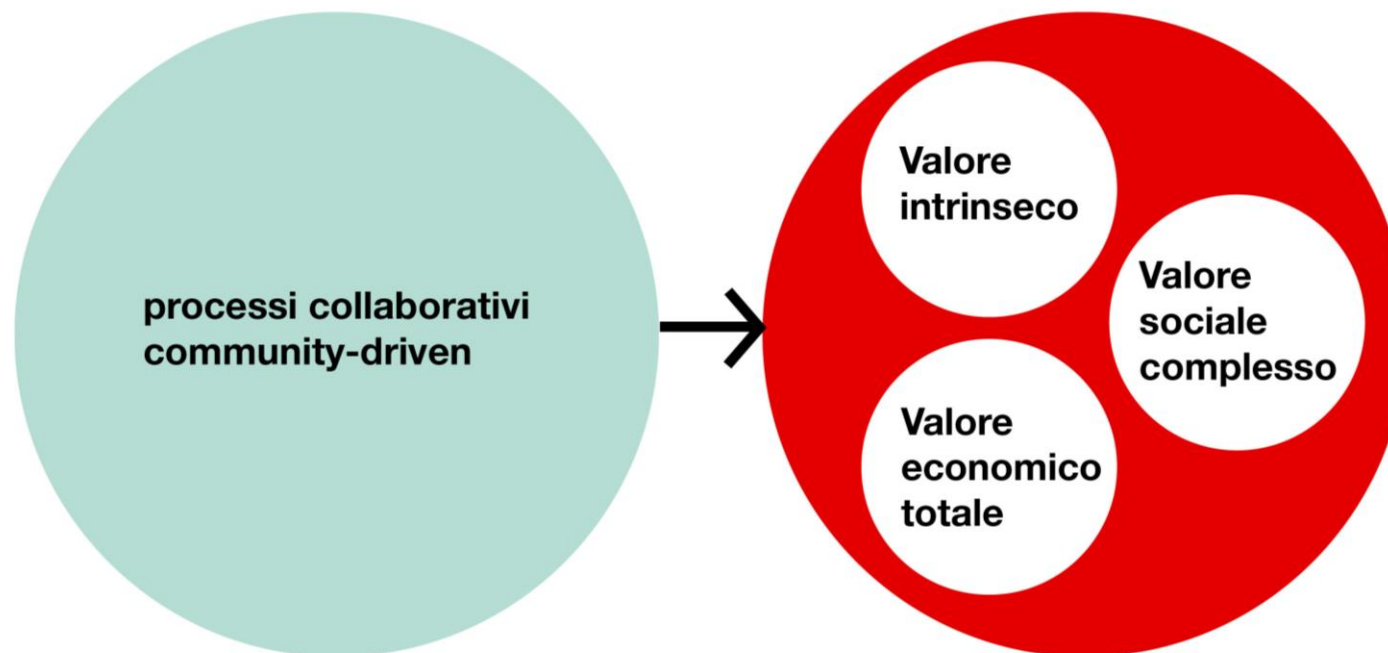
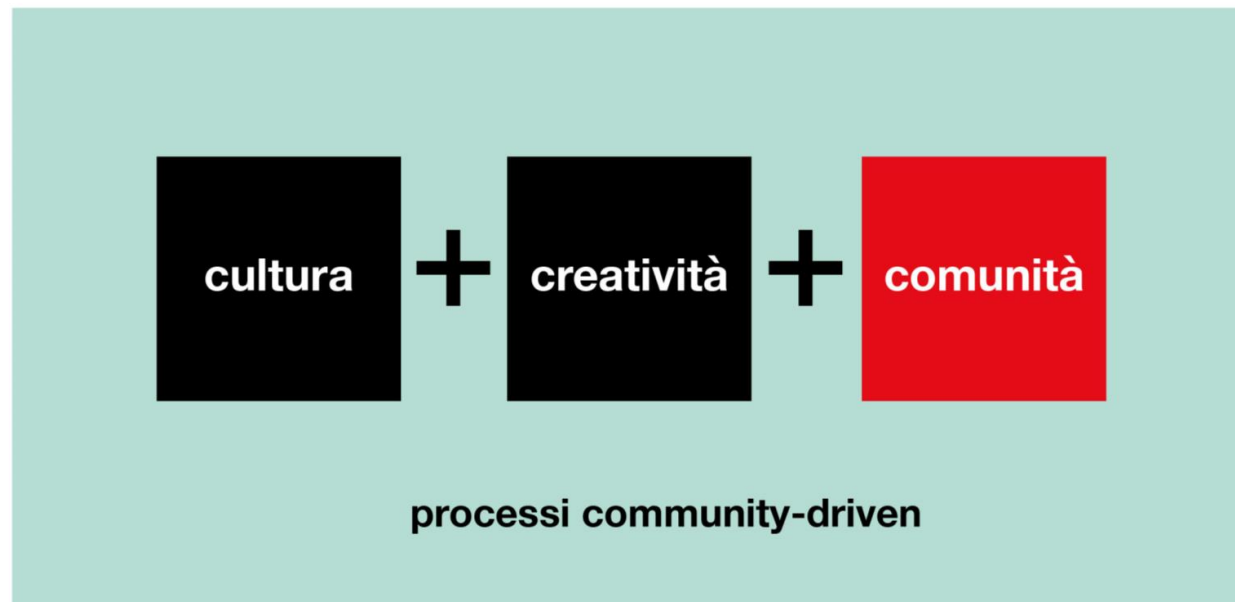
Valori e valutazioni nei processi decisionali per la sostenibilità

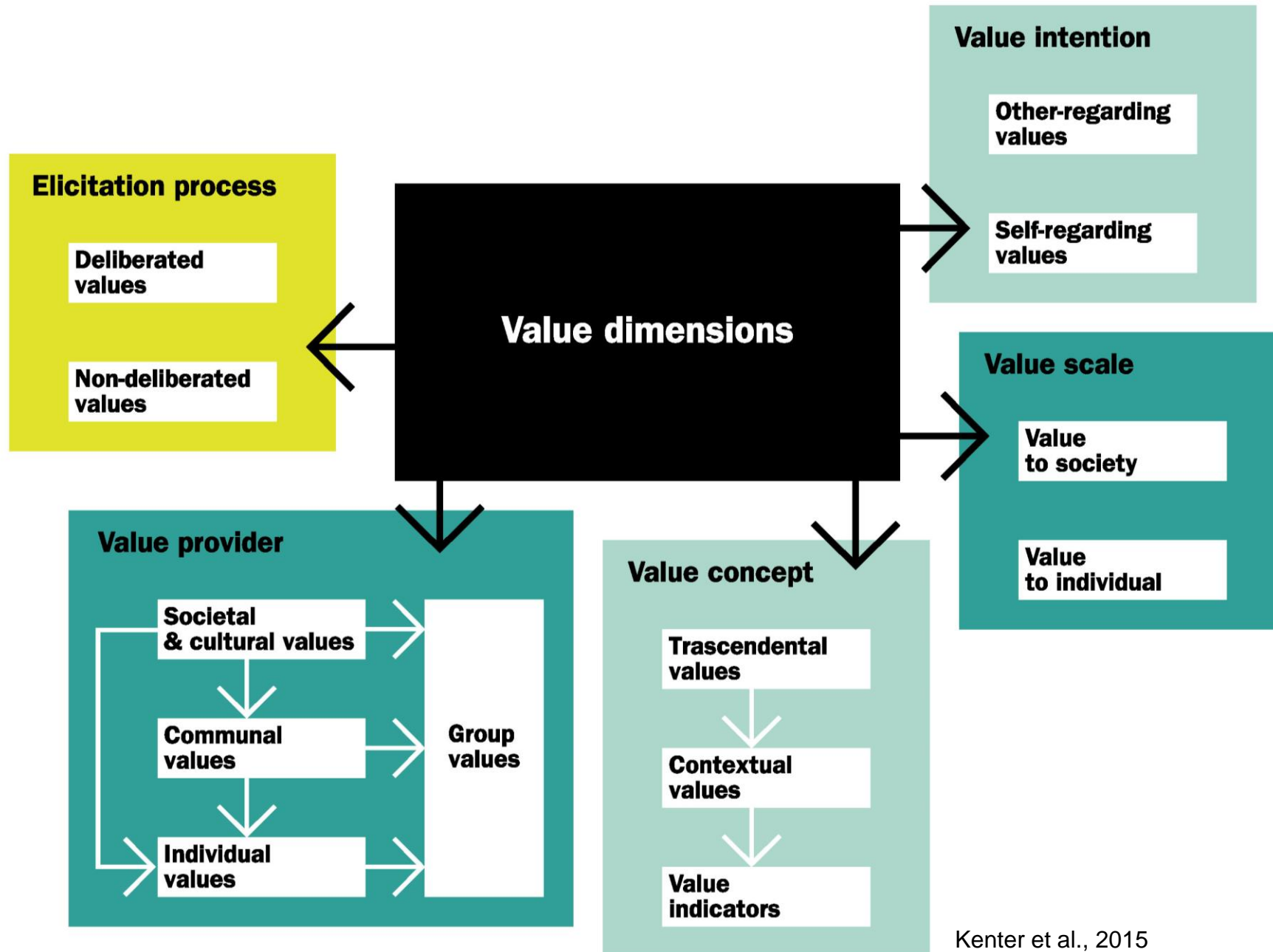
Maria Cerreta

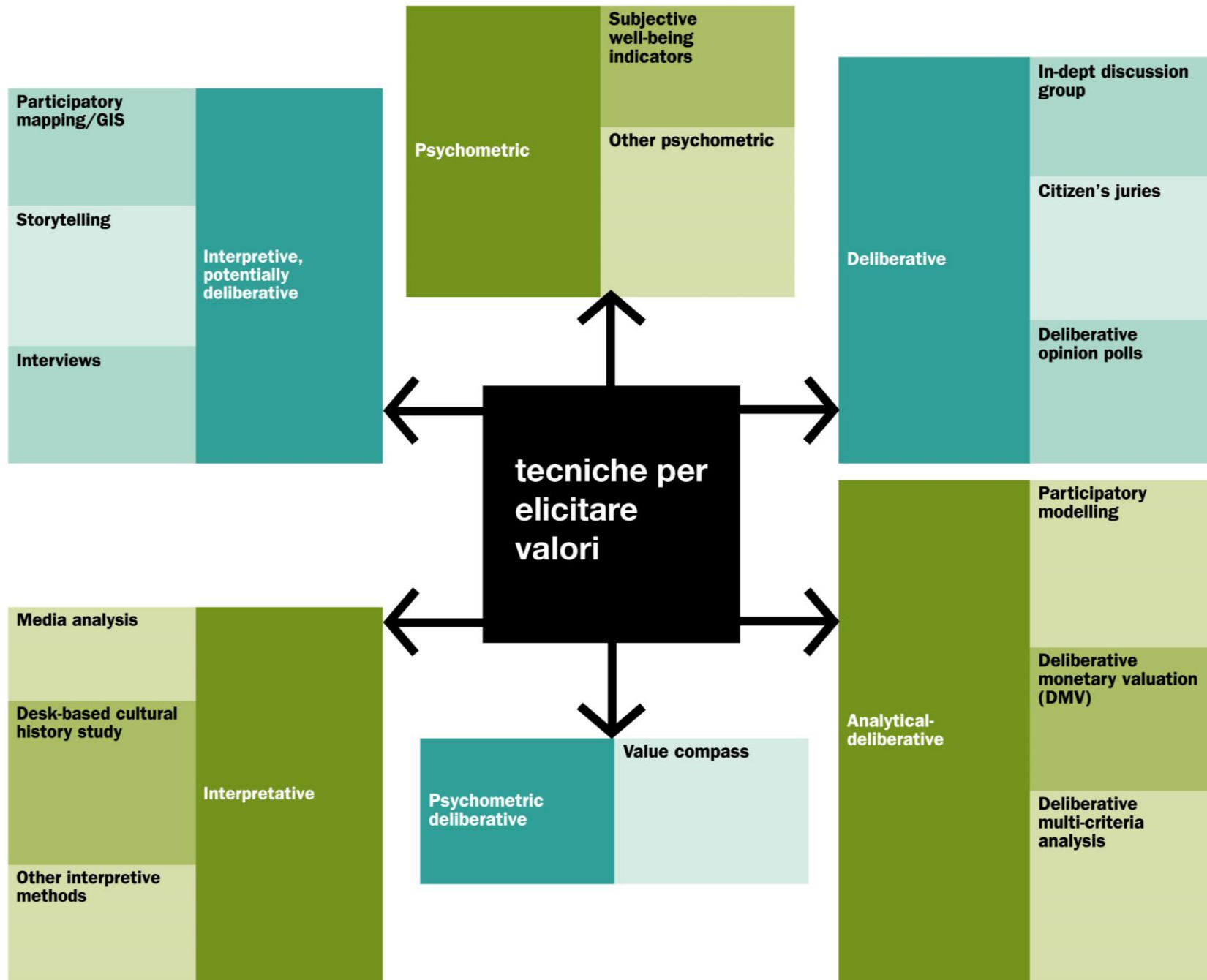
Dipartimento di Architettura (DiARC)
Università degli Studi di Napoli Federico II
maria.cerreta@unina.it

1. Valori complessi e valutazioni multidimensionali









co-reflect

riflessione condivisa per comprendere le motivazioni, gli effetti delle scelte e i bisogni emergenti che conducono a nuove azioni

co-analyze

co-analisi delle valutazioni effettuate per condividere ranking e risultati



co-plan

co-progettazione di un sistema di valutazione con criteri e indicatori adeguati per raggiungere gli obiettivi desiderati

co-collect

co-valutazione e raccolta dati per monitorare il processo decisionale

2. Pratiche di valutazione



Salerno Punto com
 #iMorticelli
 il mio Punto di Comunità
 Fb: iMorticelli | Ig: iMorticelli

Hub culturale | Info Point di Quartiere | Portineria Sociale | Foyer



San Sebastiano del Monte dei morti Living Lab

da Marzo 2018

Salerno

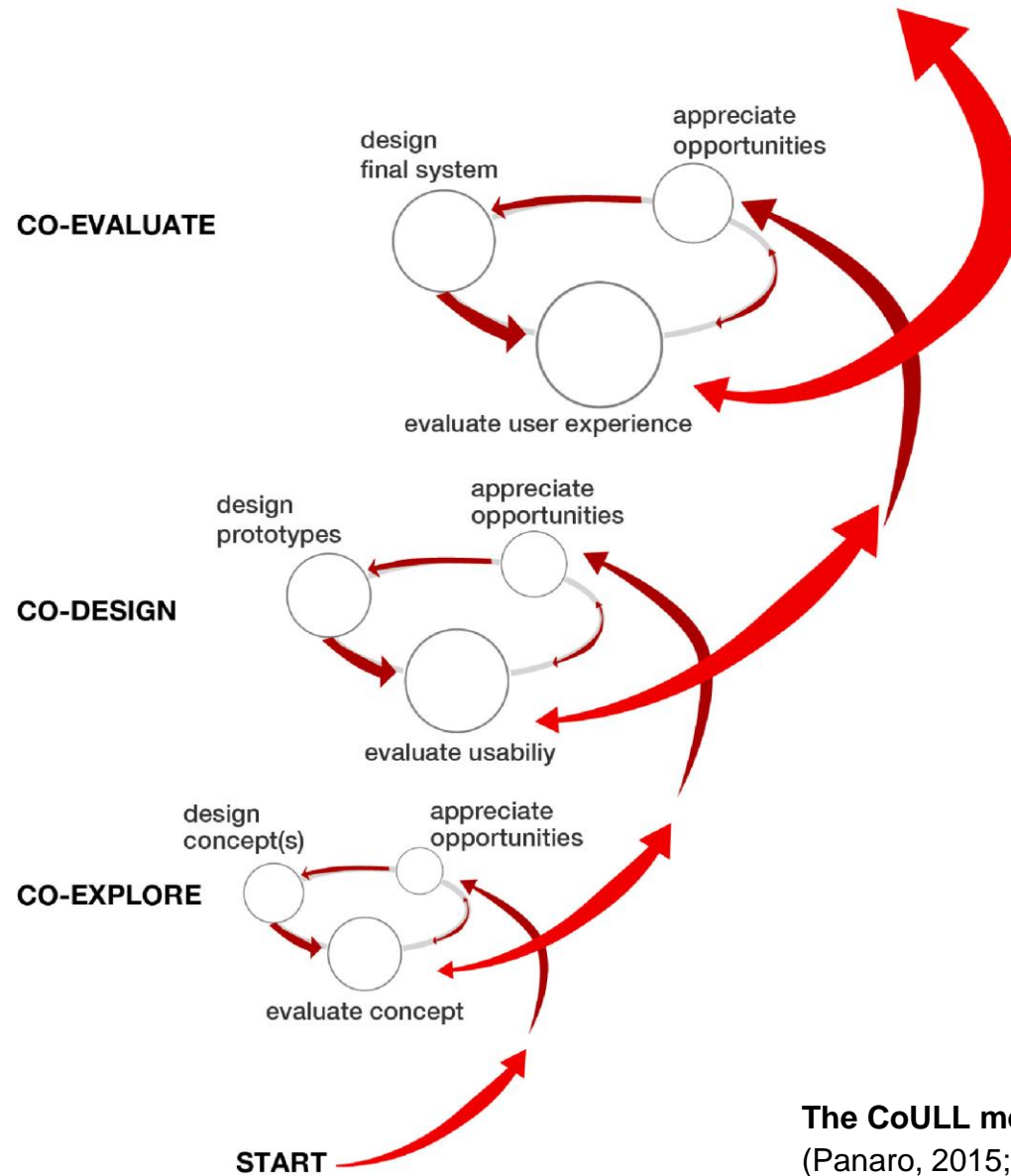
riuso adattivo dell'ex-chiesa dei "Morticelli" - 1530



UN LABORATORIO URBANO IN CITTÀ

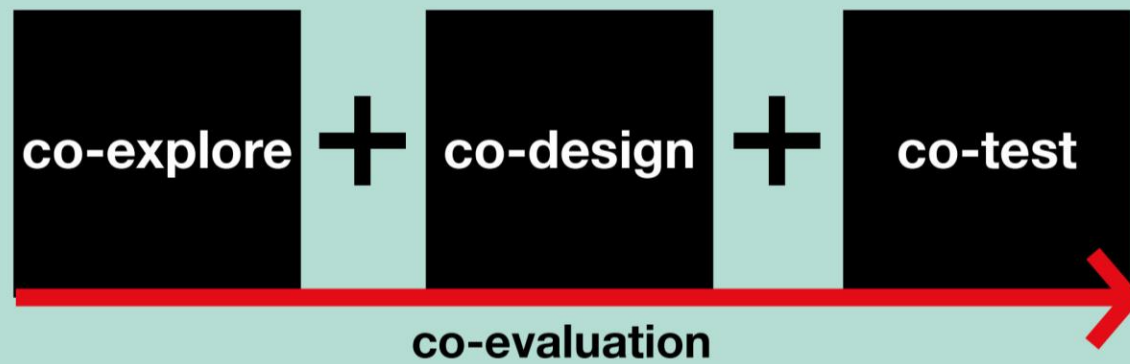


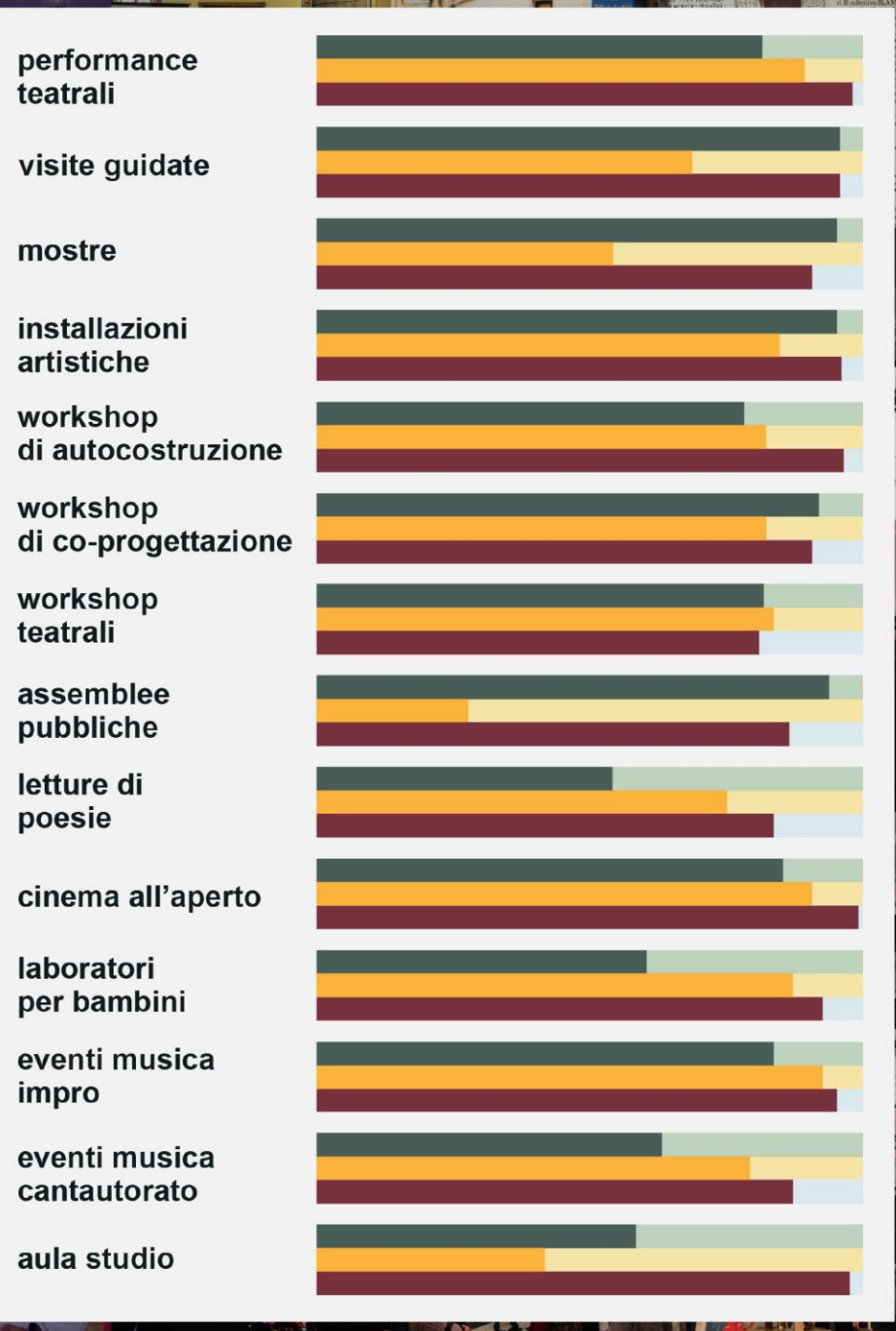
www.blamteam.com
 Fb. Blam
 Ig. blam.strategieadattive






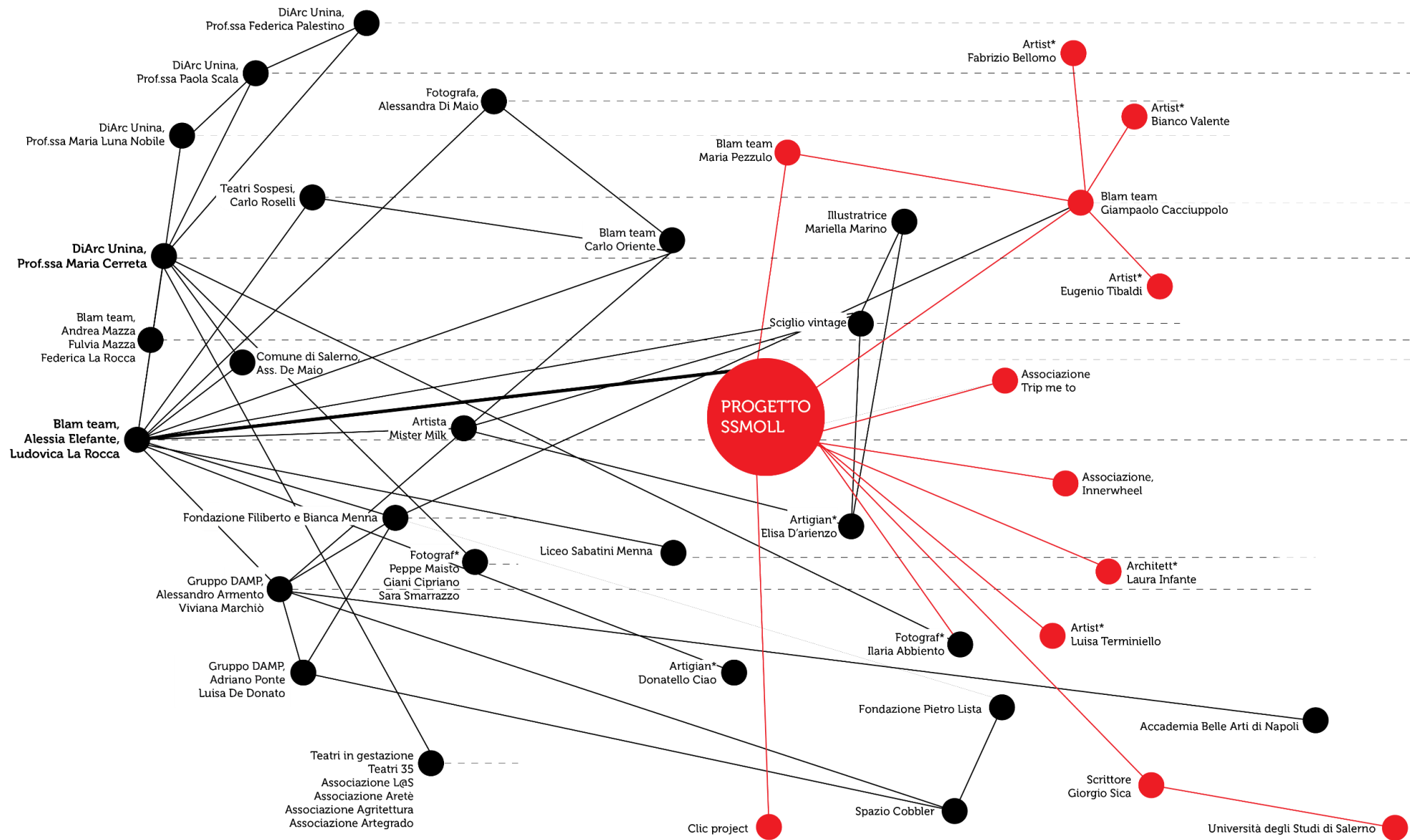
The CoULL methodology
(Panaro, 2015; Cerreta e Panaro, 2022)

ACTION





adattabilità del luogo alla funzione 
 disponibilità a pagare 
 richiesta/partecipazione 



Marzo 2018 | Aprile | Maggio | Giugno | Luglio | Agosto | Settembre | Ottobre | Novembre | **Dicembre** | Gennaio 2019 | Febbraio | Marzo



ECOSISTEMA



MISSIONE: PATRIMONIO!

**Esci di casa e completa le missioni,
scala la classifica e vinci premi.**



Il progetto PUSHousing: Interpretare la publicness

Il progetto di PusHousing indaga il concetto di *publicness* nei contesti di Social Housing europei.

La *publicness* di un luogo non risiede in una dimensione particolare ma deriva dall'interazione tra dimensioni diverse: **informalità, resilienza e segregazione.**



The screenshot shows the PUSHousing website. At the top left is the logo 'PUSHousing'. To its right are navigation links: 'Publicness', 'Cases', 'Gallery', 'Exhibitions', and 'About'. Further right are social media icons for Facebook, Twitter, and LinkedIn. Below the navigation is a list of five numbered locations: 1. Fjell, 2. Farum Midtpunkt, 3. Telli, 4. Tscharnergut, 5. Lotto O. To the right of the list is a map of Europe with these five locations marked with numbers 1 through 5. To the right of the map is the title 'Public Space in European Social Housing' in large, bold, black text.

<https://www.pushousing.eu>

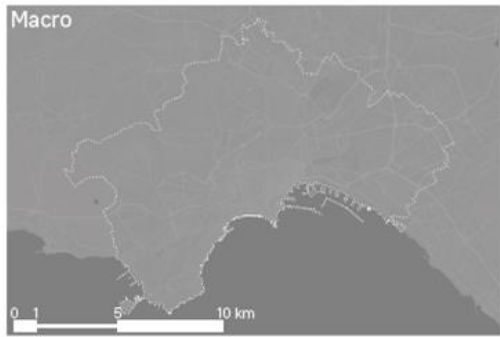


Norwegian University
of Life Sciences

ETH zürich

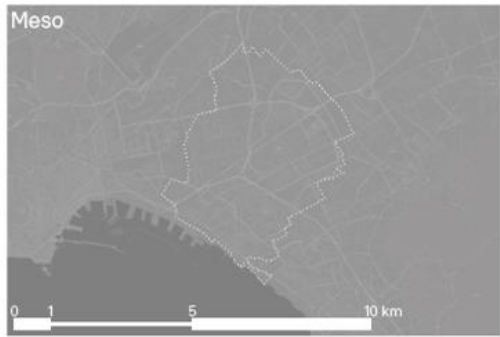


Il progetto PUSHousing: Le tre dimensioni della publicness



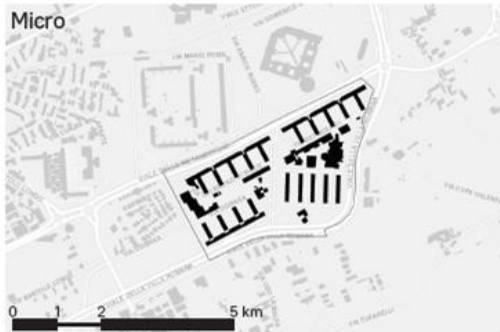
Naples

No of inhabitants 1.003.270 inhabitants
 Territorial surface 118,93 sqkm
 Population density 8.435,80 inhab./sqkm



6th Municipality
 Ponticelli, Barra, S. Giovanni a
 Teduccio

No of inhabitants 133.954 inhab.
 Territorial surface 19,28 sqkm
 Population density 6.947,82 inhab./sqkm

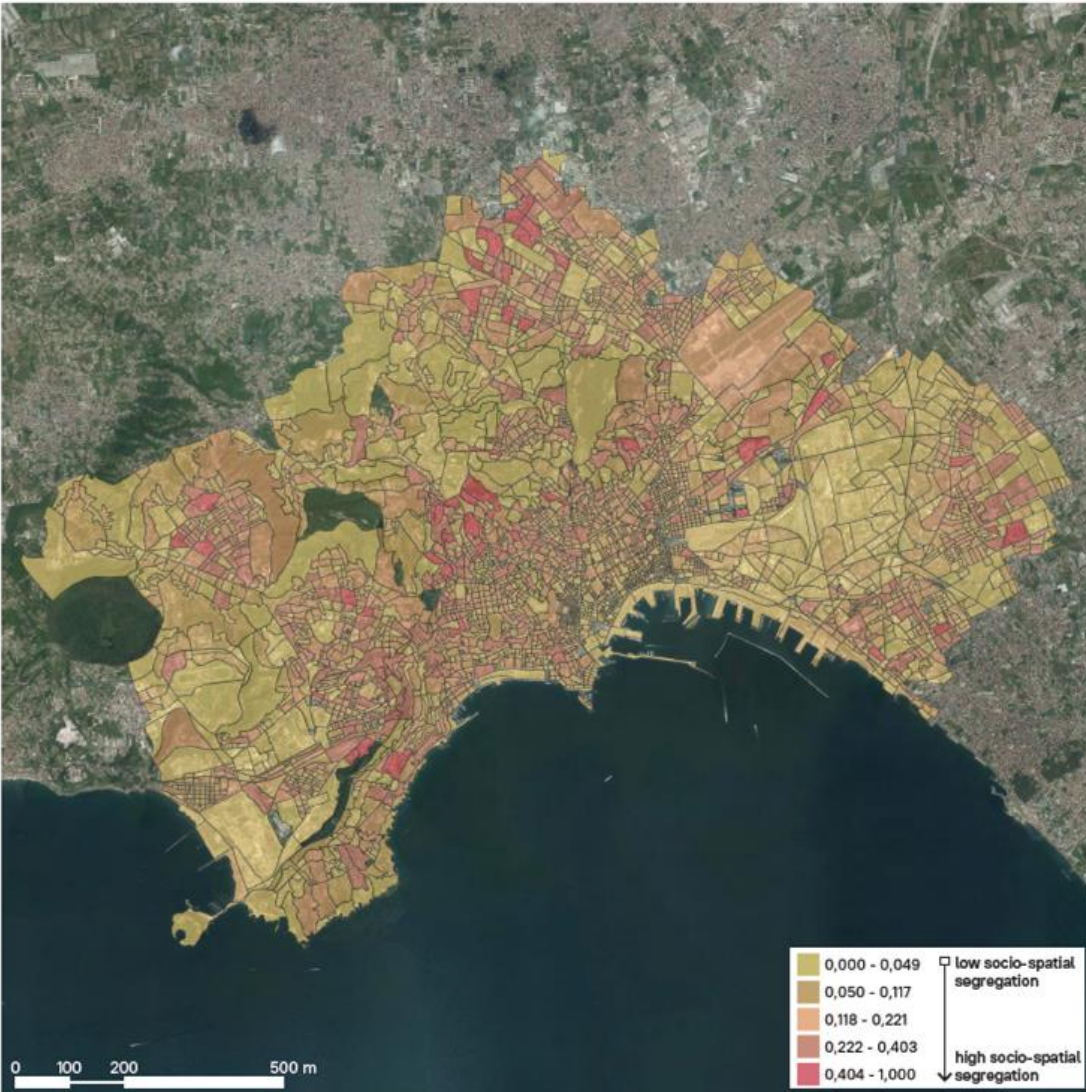
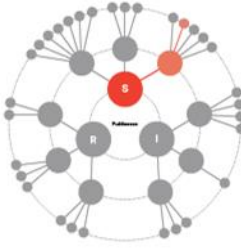


Lotto O

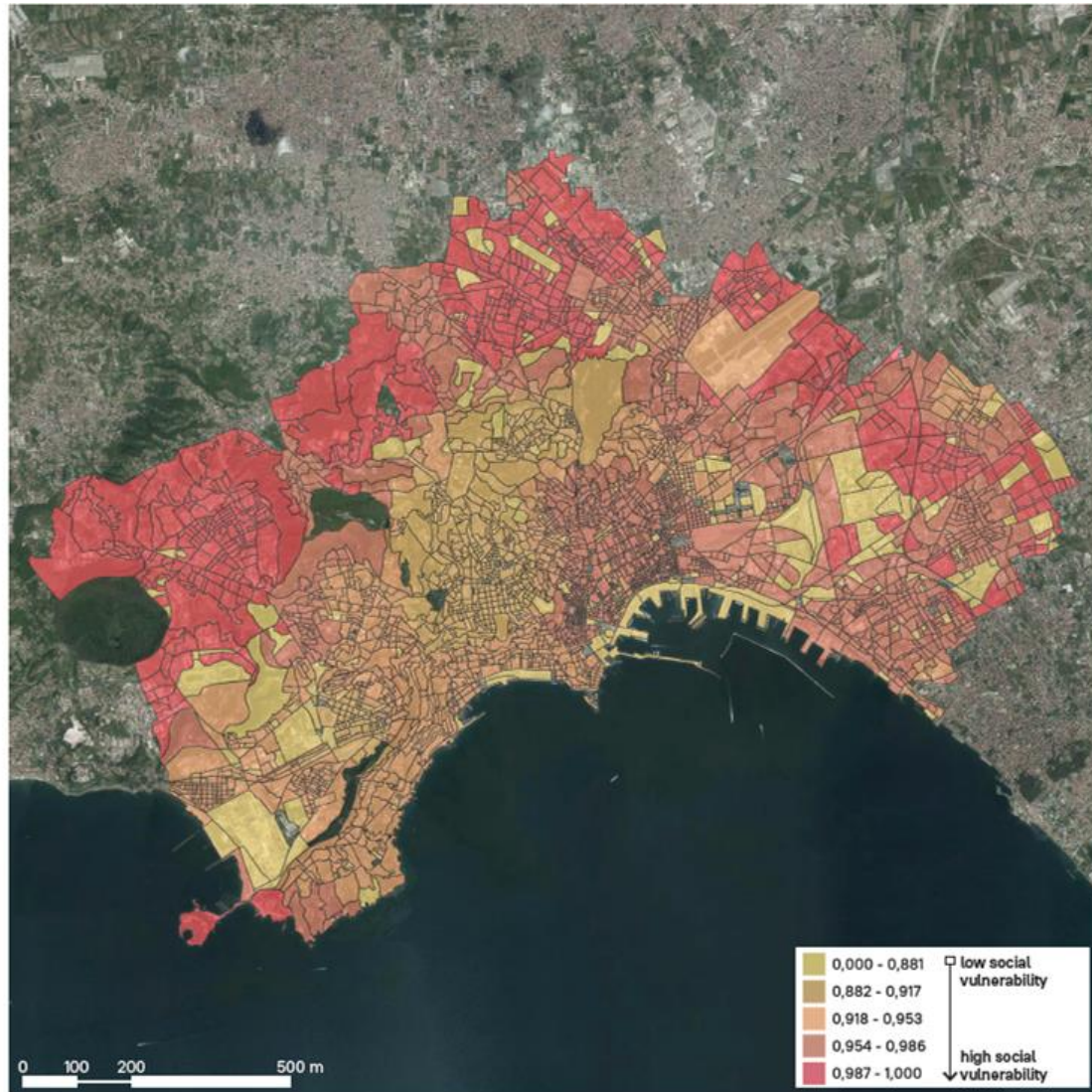
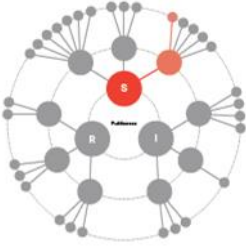
No of inhabitants 3.935 inhab.
 Territorial surface 0,18 sqkm
 Population density 22.357,95 inhab./sqkm



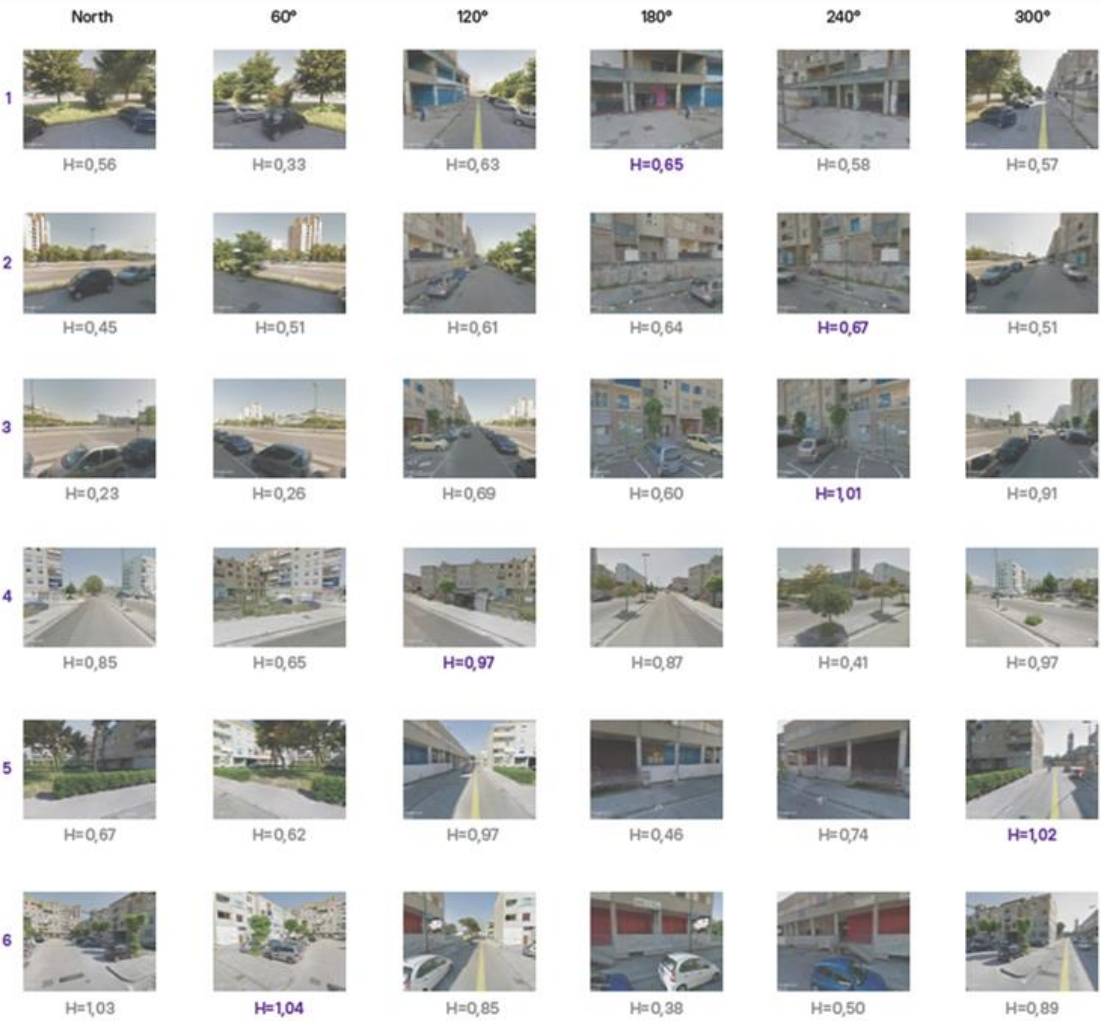
Il progetto PUSHousing: Indice di dissimilarità spaziale



Il progetto PUSHousing: Indice di esposizione spaziale

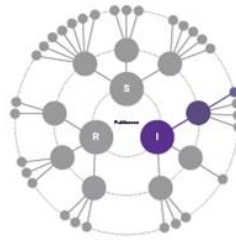
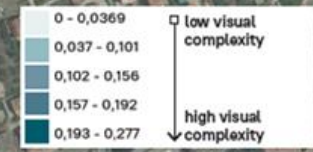


Il progetto PUSHousing: Indice di complessità visuale



The analysed images derive from Google Street View. In order to cover a full panorama view for each point of observation, six horizontal directions of view are considered, resulting in six images for each point of observation.

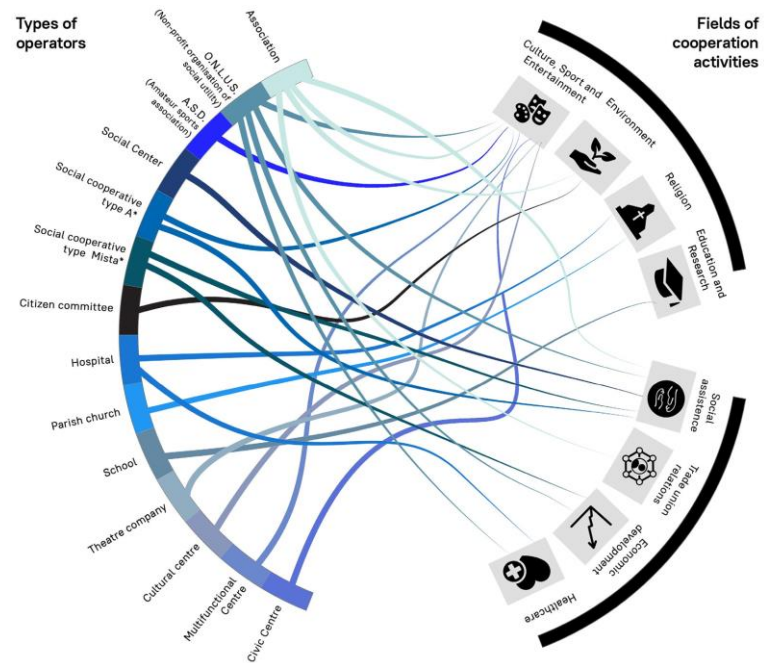
Image source: Google Street View images



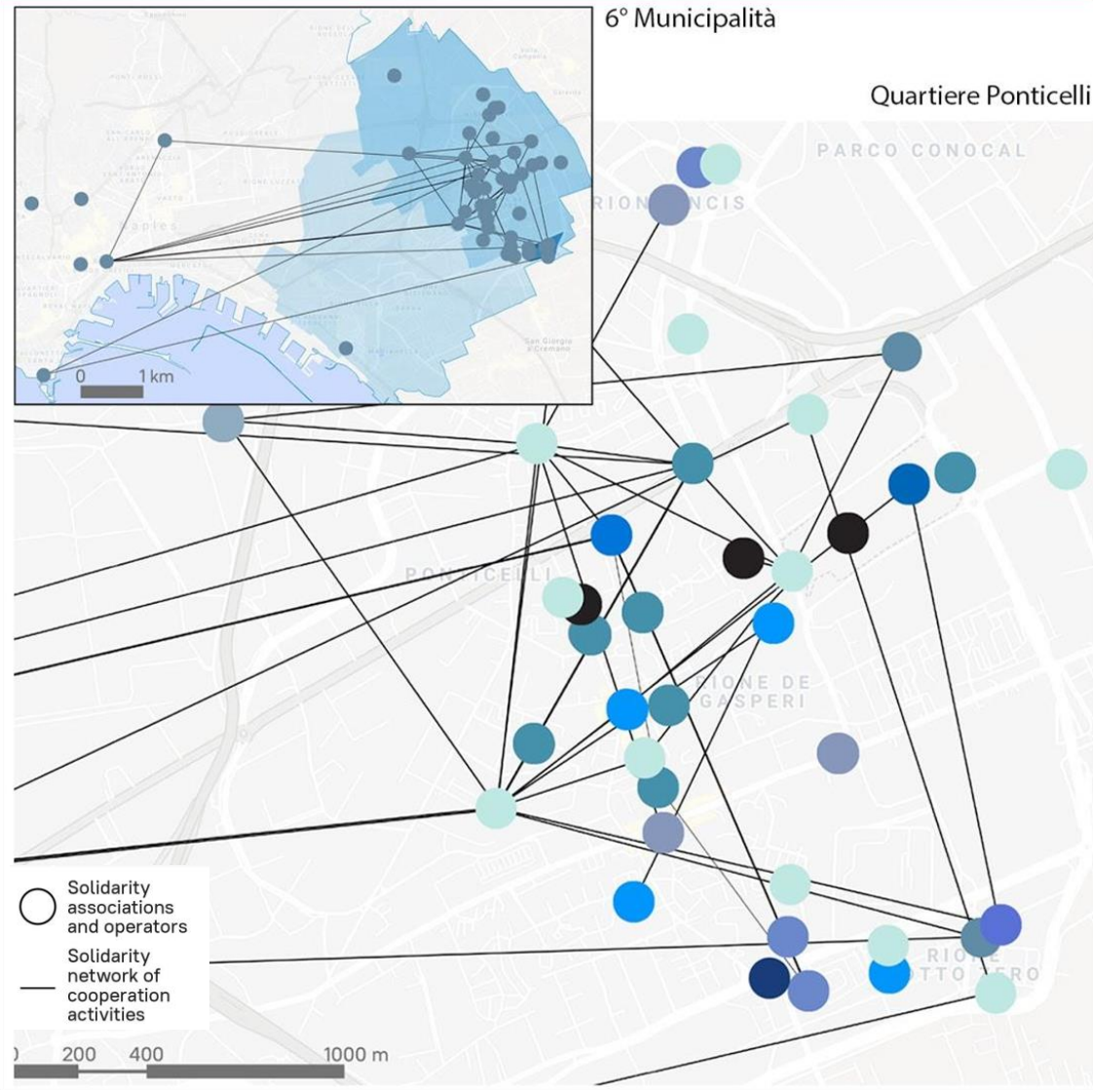
Rete degli operatori sociali

Mappatura degli attori sociali locali riconosciuti come operatori attivi che promuovono iniziative ed eventi culturali e educativi

Fonti dei dati: survey attraverso questionari online e interviste semi-strutturate aperte, condotta nel periodo Aprile-Luglio 2020.



Fonte dell'immagine: L. Liccardi (2020) tesi di laurea magistrale in valutazione, relatore prof.ssa M. Cerreta Dipartimento di Architettura (DiARC), Federico II, Napoli.



Spazi pubblici, collettivi, di comunità

Mappatura degli spazi formali e informali del mutualismo

Fonti dei dati: survey attraverso questionari online e interviste semi-strutturate aperte, condotta nel periodo Aprile-Luglio 2020.

Spazio pubblico

*Gli spazi pubblici sono luoghi aperti, accessibili a tutti, in cui le persone vanno per svolgere attività di gruppo o individuali. [...] Sia **pianificati** che **scoperti per caso**.*

(Carr et al., 1992 - grassetto aggiunto)

Spazio collettivo

Lo spazio collettivo è un luogo intermedio nella città [...]

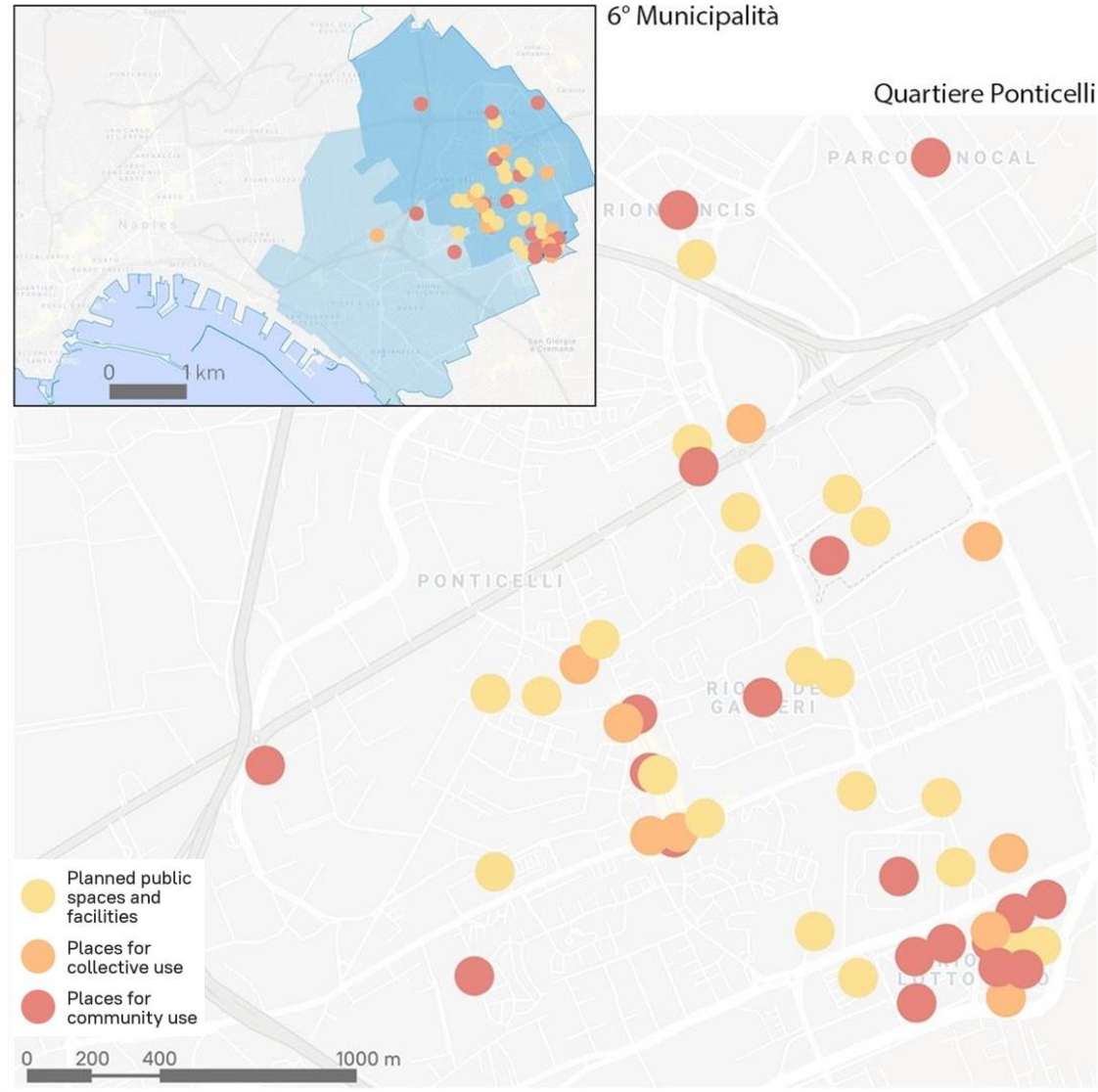
*L'uso collettivo fa lo spazio collettivo. E' l'**interazione tra spazio e abitanti** a dare forma e carattere allo spazio.*

(Z. Bauman, 2005 - grassetto aggiunto)

Spazio di comunità

*Lo spazio di comunità è uno spazio **socialmente prodotto** [...] è costituito secondo le varie visioni, **bisogni e culture delle diverse comunità**.*

(H. Lefebvre, 1991 - grassetto aggiunto)

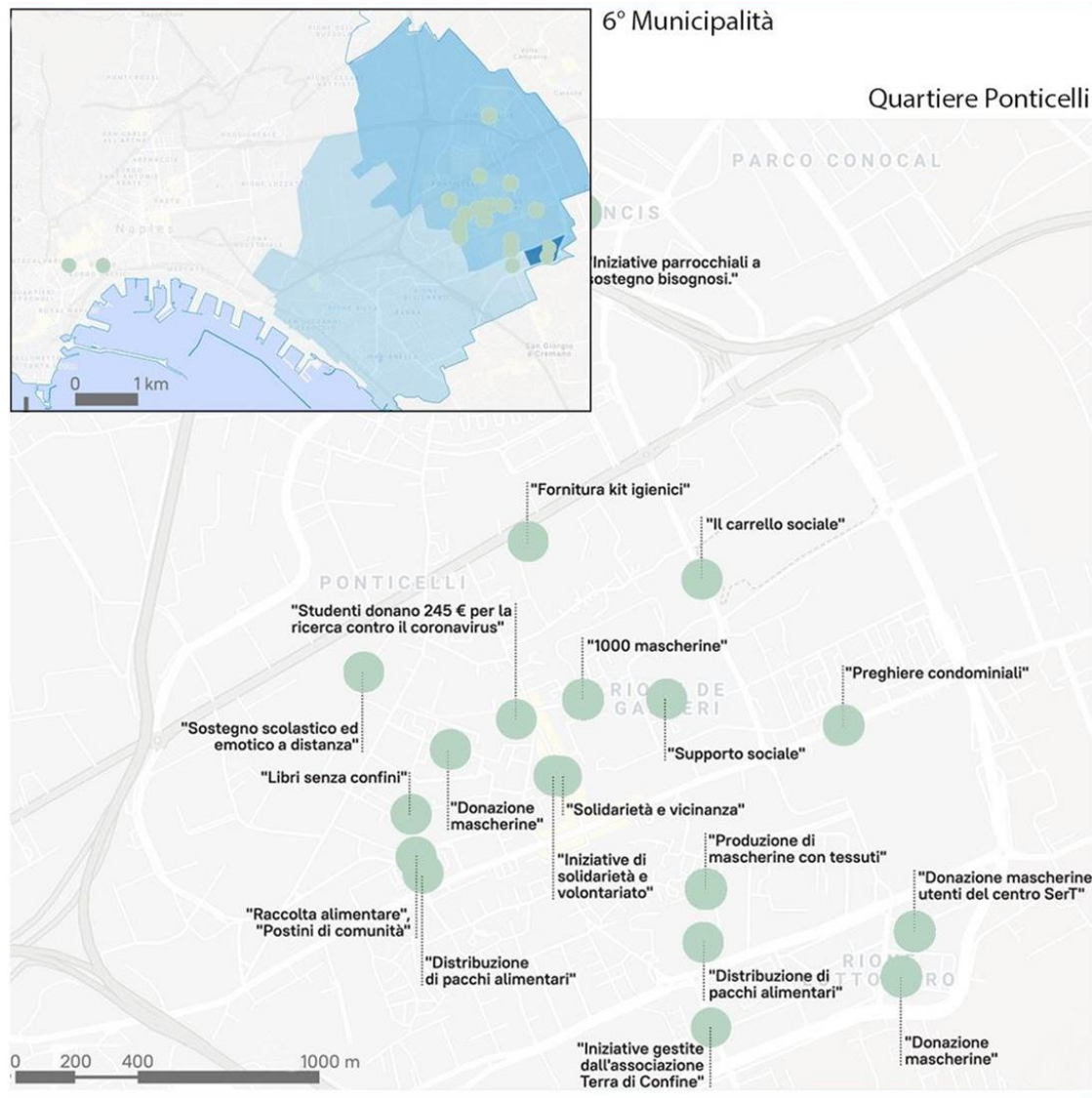
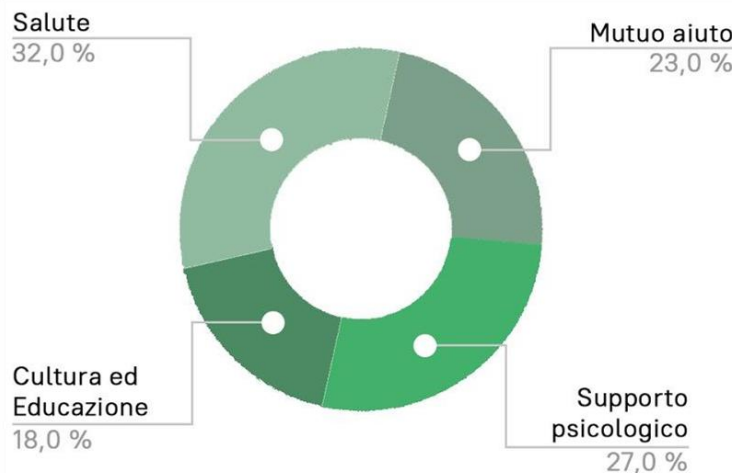


Iniziative solidali emerse durante l'emergenza covid-19

Mappatura delle iniziative di mutuo supporto e aiuto, esempi di pratiche solidali, durante la crisi sociale e sanitaria da covid-19 nel primo lockdown

Fonti dei dati: survey attraverso questionari online e interviste semi-strutturate aperte, condotta nel periodo Aprile-Luglio 2020.

Categorie di iniziative solidali rilevate



Un sistema informativo spaziale crowd-sourced e open source

The informal infrastructure of mutualism in Ponticelli and Lotto O: Publicness as in-the-making network of practices and places of sharing

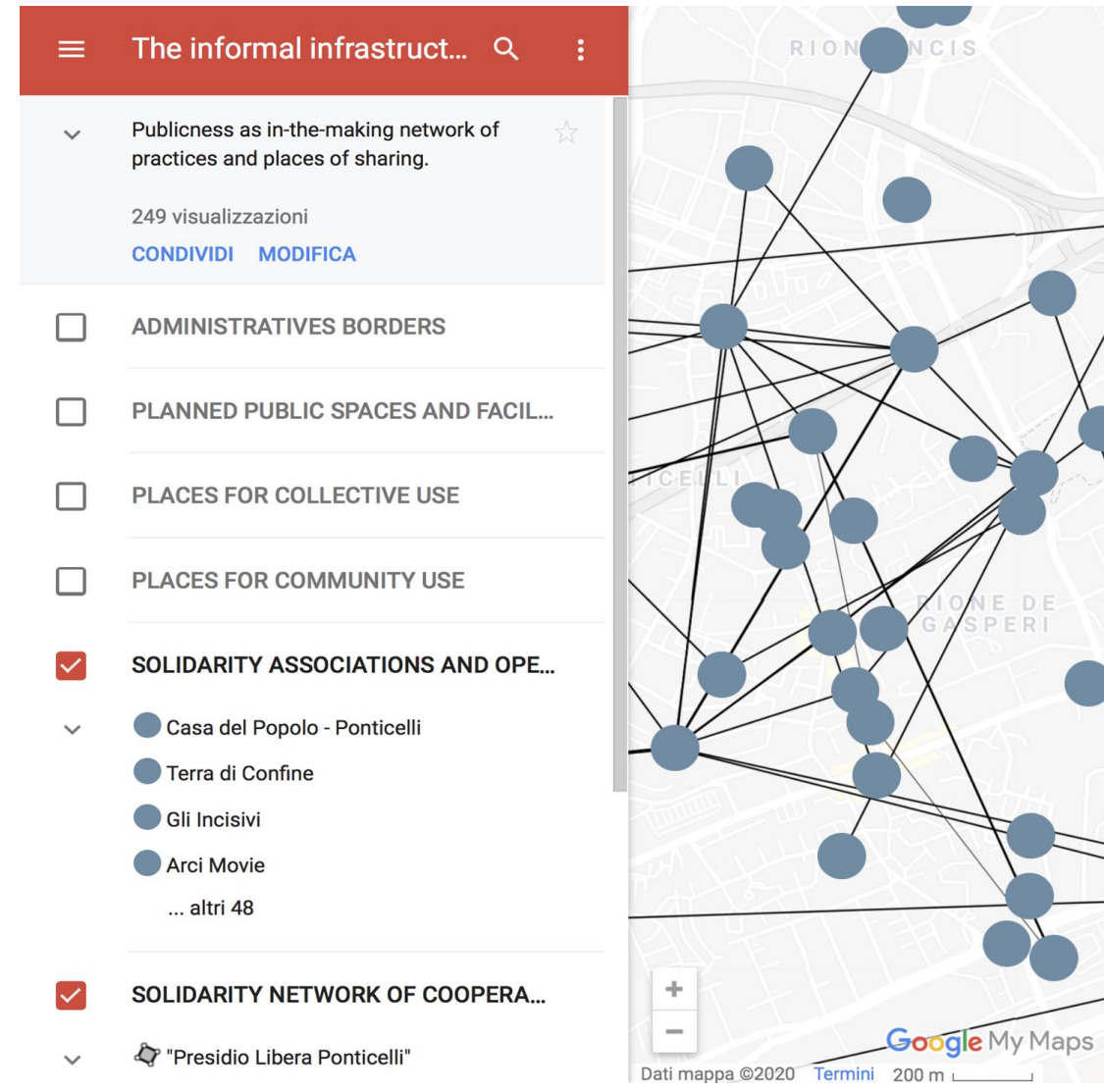
*The collected soft data have been processed into spatial site-specific indicators of publicness, resulting into a growing **open-source map** articulated in three main categories: formal/informal spaces of mutualism; solidarity networks of stakeholders and initiatives; solidarity initiatives during COVID-19 crisis.*

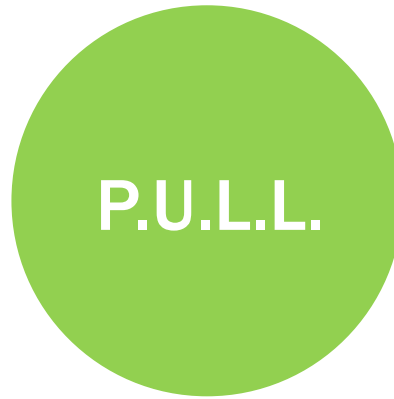
The map has been realised with a **google mymaps** base and it is accessible at:*

<https://www.google.com/maps/d/edit?mid=1--ZM0Dat8oDpT6kcH01NDyOWdhvIq2Uz&usp=sharing>

It is composed of seven levels:

1. Administrative borders; 2. Planned public spaces and facilities; 3. Places for collective use; 4. Places for community use; 5. Solidarity associations and operators; 6. Solidarity network of cooperation activities; 7. Solidarity initiatives during COVID-19 crisis.





**PERI URBAN
LIVING LABS**

WORKSHOPS CON ATTORI
LOCALI, RICERCATORI E
STAKEHOLDERS

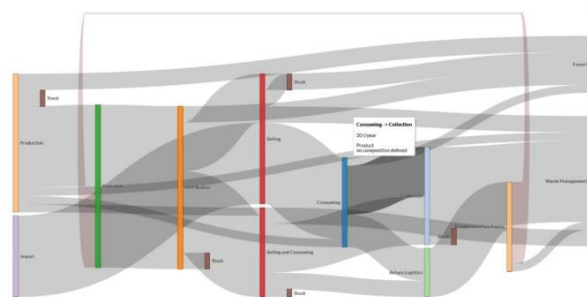


**GEODESIGN
PROCESS**

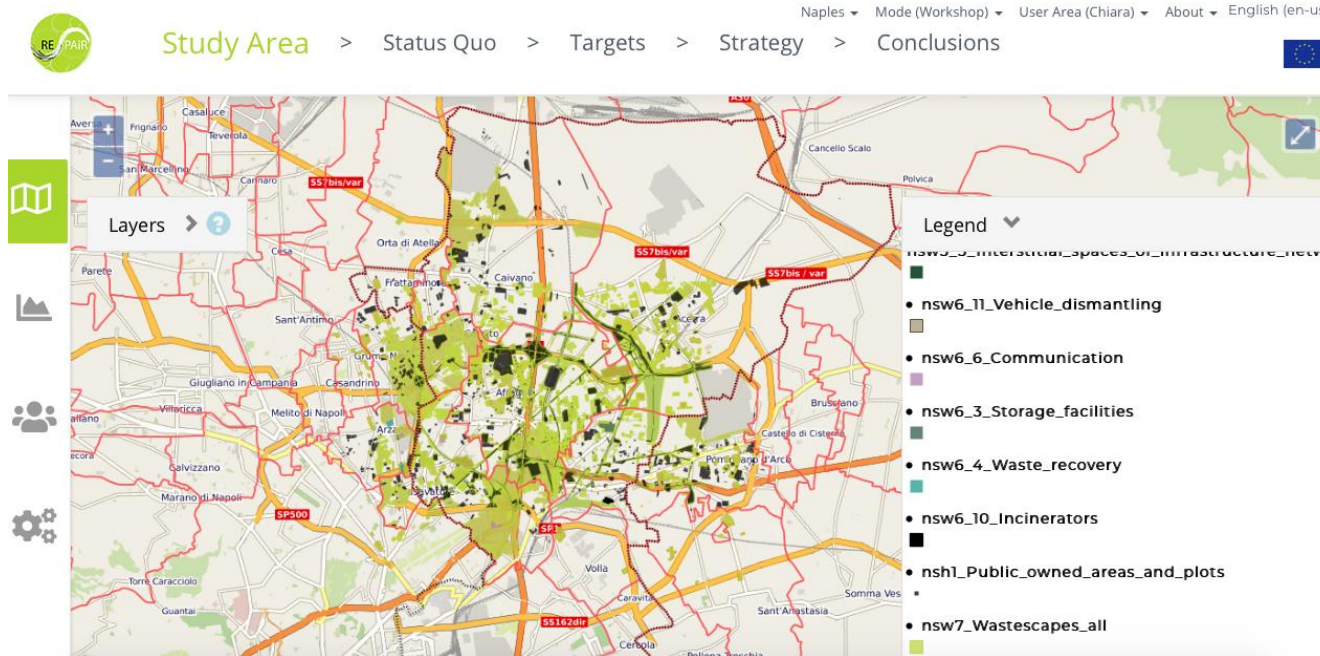


LIFE CYCLE ASSESSMENT

VALUTAZIONE DEGLI IMPATTI
AMBIENTALI, ECONOMICI E SOCIALI
DEI FLUSSI DI RIFIUTI



Study Area e mappatura dei Wastescapes



WASTESCAPES CATEGORIES

(REPAiR, D.3.3, 2018)

DEGRADED LANDS

- nsw_1_1 Polluted Soils
- nsw_1_2 Artificial Soils

DEGRADED WATER

- nsw_2_1 Degraded water bodies
- nsw_2_2 Elements linked to degraded waters
- nsw_2_3 Flooding zones

DECLINING FIELDS

- nsw_3_1 Abandoned agricultural fields

SETTLEMENTS AND BUILDINGS IN CRISIS

- nsw_4_1 Vacant underused buildings and settlements
- nsw_4_2 Urban settlements suffering from fatigue
- nsw_4_3 Poor housing conditions
- nsw_4_4 Informal settlements
- nsw_4_5 Urban lots in transformation tampered
- nsw_4_6 Unauthorized buildings and settlements
- nsw_4_7 Confiscated assets

DROSS OF FACILITIES AND INFRASTRUCTURES

- nsw_5_1 Neglected dismissed underused infrastructures
- nsw_5_2 Dismissed underused public facilities
- nsw_5_3 Interstitial spaces of infrastructures networks
- nsw_6_3 Storage facilities

OPERATIONAL LANDSCAPE OF WASTE

- nsw_6_4 Waste recovery

II GDSE nel progetto H2020 REPAIR



Study Area > **Status Quo** > Targets > Strategy > Conclusions

Naples ▾ Mode (Workshop) ▾ User Area (Chiara) ▾ About ▾ English (en-us)



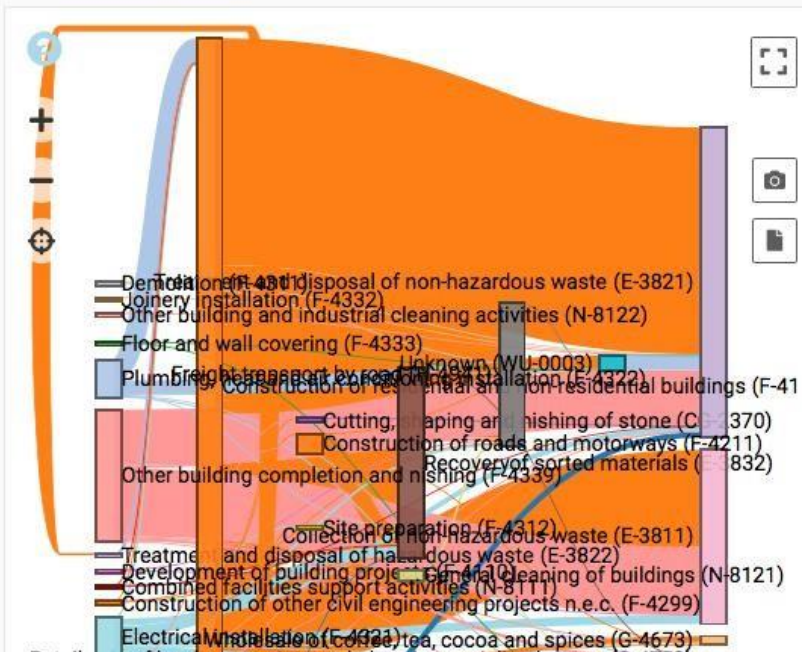
Key flow Construction & Demolition Waste



View CDW from Naples

Level Activity

mixed inert CDW produced in Naples



Activity-based Material Flow Analysis

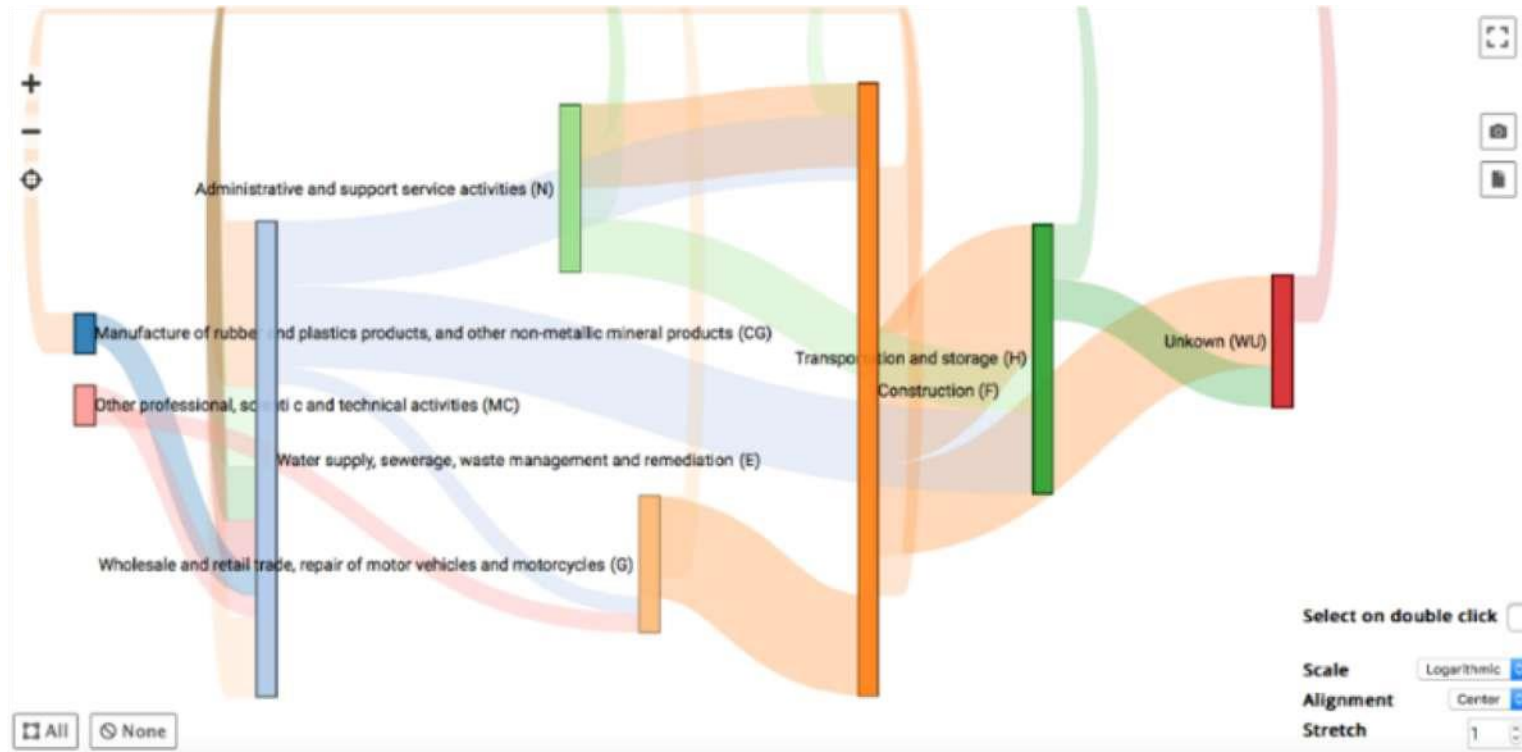


Diagramma di Sankey sulle attività dei rifiuti misti da costruzione e demolizione AB-MFA (CER 170904) prodotti nell'area di Napoli nel 2015
fonte: Screenshot dal GDSE. Elaborazione degli autori

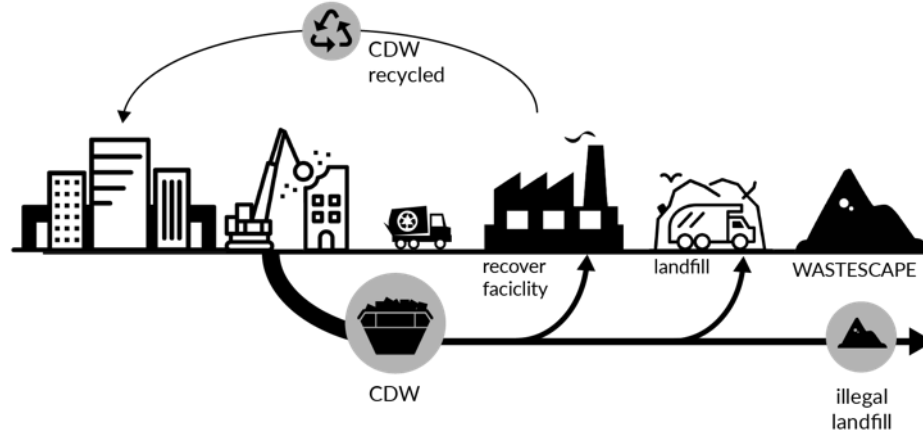
Ordinamento degli obiettivi e dei target - Selezione degli indicatori di flusso

The screenshot displays the REPAIR software interface. At the top, the navigation bar includes 'Study Area > Status Quo > Targeting > Conclusions'. A dropdown menu is open, listing percentage changes from 'decrease by 50%' to 'increase by 170%'. The main content area is titled 'Flow targets for the keyflow Construction'. It features a section 'Facilitating the use of recycled aggregates' with a sub-section '... for us translates into the following flow targets:'. Below this, there are two columns: 'Flow Indicator' (with a dropdown set to 'mixed inert waste') and 'Spatial reference for target setting' (with a dropdown set to 'Casestudy Region'). A '+ Target' button is visible. To the right, there are three numbered target cards labeled '#1', '#2', and '#3', each with a 'Notes' field.

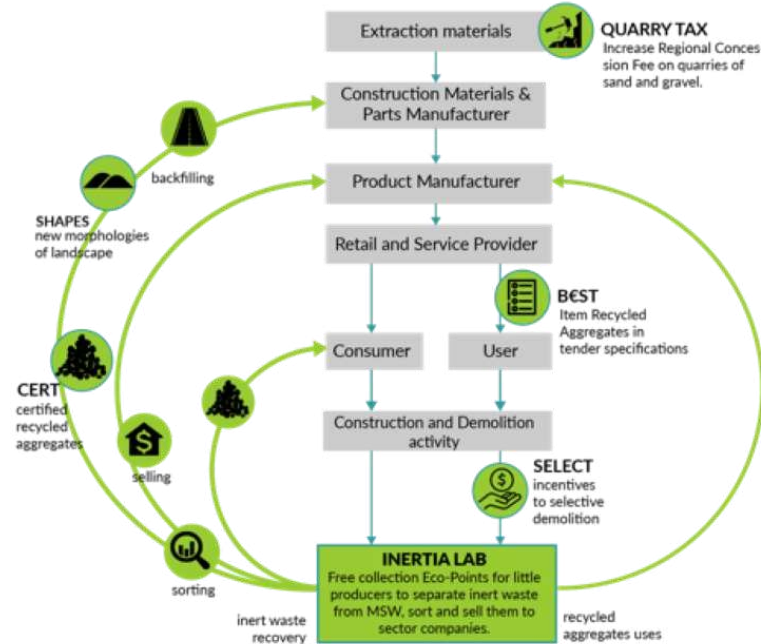
Selezione del target di flusso per ciascun flusso chiave
(fonte: Screenshot da GDSE. Elaborazione degli autori)



Eco-innovative Solutions - Definizione della Strategia



**SCENARIO
ATTUALE DEL CDW**



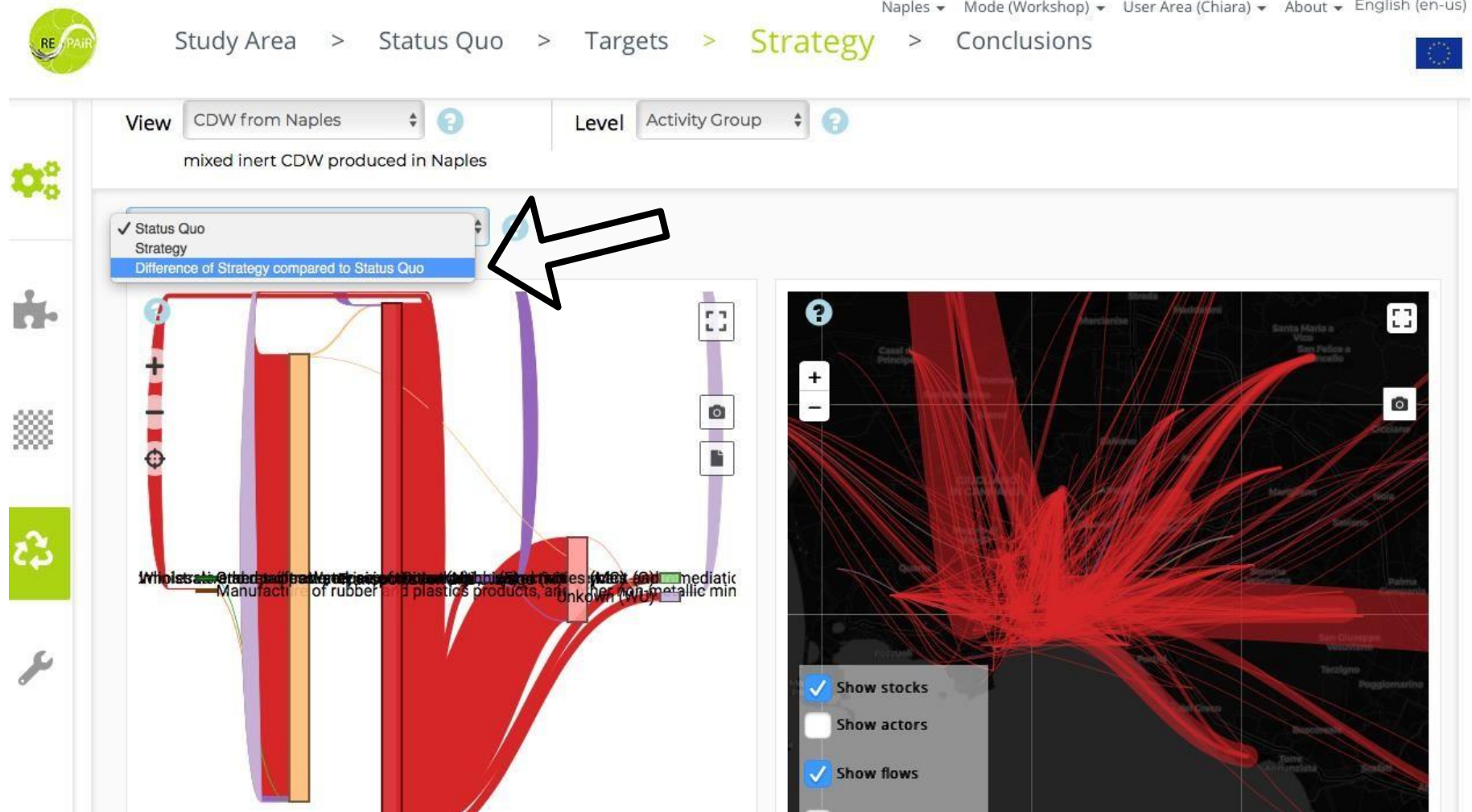
**SET DI ECO-INNOVATIVE
SOLUTION PER PER
RENDERE CIRCOLARE
LA CATENA DEL VALORE
DEL CDW**

Strategy Eco-innovative Solutions Setting

Elaborazione della strategia:
la selezione di un'area per
l'implementazione delle EISs

(fonte: Screenshot dal GDSE.
Elaborazione degli autori)

EISs - Risultati – Flow assessment



Confronto tra status quo e strategia attraverso i flussi modificati nel diagramma di Sankey dopo l'elaborazione della strategia.
(fonte: Screenshot da GDSE. Elaborazione degli autori)



Construction & De



Come sono stati classificati gli obiettivi dai gruppi di stakeholder?

How are objectives ranked by the small groups?

Objectives



Keyflow Construction & Demolition Waste NaplesRegional NaplesLocal

Percentage of recycled aggregates #1 #1 #1

Flow Targets



Active Demolition practices #2 #2 #2

Strategies



Trust in recycled aggregates #3 #3 #3

Modified Flows



Use of natural materials from quarries #4 #4 #4

Sustainability



Legend NaplesRegional NaplesLocal

FASE 1:
Ordinamento delle alternative per gruppo di stakeholder



Step 2

Step 3

Which flow indicators were used for target settings on which objectives?

Objectives for key flow *Construction & Demolition Waste*

mixed inert waste

Encourage Selective Demolition practices

Encourage Selective Demolition practices

Enable Selective demolition introduced at regulatory level in Campania Region in 2013

Overcoming mistrust in recycled aggregates

Facilitating the use of recycled aggregates

Reducing extraction of natural materials from quarries

Facilitating the market of recycled aggregates

FASE 2:

Quali indicatori di flusso sono stati utilizzati per selezionare i target e su quali obiettivi?

FASE 3:

Quali valori target sono stati fissati?





Step 4

Step 5

Step 6

Step 7

Which solutions were selected for the strategies? How where the questions answered?

Solutions for key flow *Construction & Demolition Waste*

NaplesRegional

NaplesLocal

QUARRY TAX

1x

FASE 4: Quali soluzioni sono state selezionate per le strategie? Come?

New landscape morphologies with recycled aggregates

1x

FASE 5: Dove sono state applicate le soluzioni?

Introducing the Item "Recycled Aggregates" in tender specifications

1x

FASE 6: Quali gruppi di attori sono collegati dalle soluzioni selezionate? Quali più spesso?

Incentives to companies that make selective demolition

1x

FASE 7: Quali stakeholder sono stati scelti per l'implementazione delle soluzioni?

di quanto può diminuire la quantità di rifiuti da De...





Step 8 Step 9

How much do the strategies modify the flows?

Flow indicators for key flow <i>Construction & Demolition Waste</i>	NaplesRegional	NaplesLocal
CDW (focusarea)		
Suoli (focusarea)		
Wood waste (focusarea)		
mixed inert waste (focusarea)		

FASE 8: Quanto le strategie modificano flussi?

FASE 9: Quale strategia è in grado di raggiungere l'obiettivo?



Il GDSE nel progetto H2020 REPAiR



Government:

Regional and local governments
National EU policy-makers

Research and education:

Research institutions
Higher education institutions

Industry

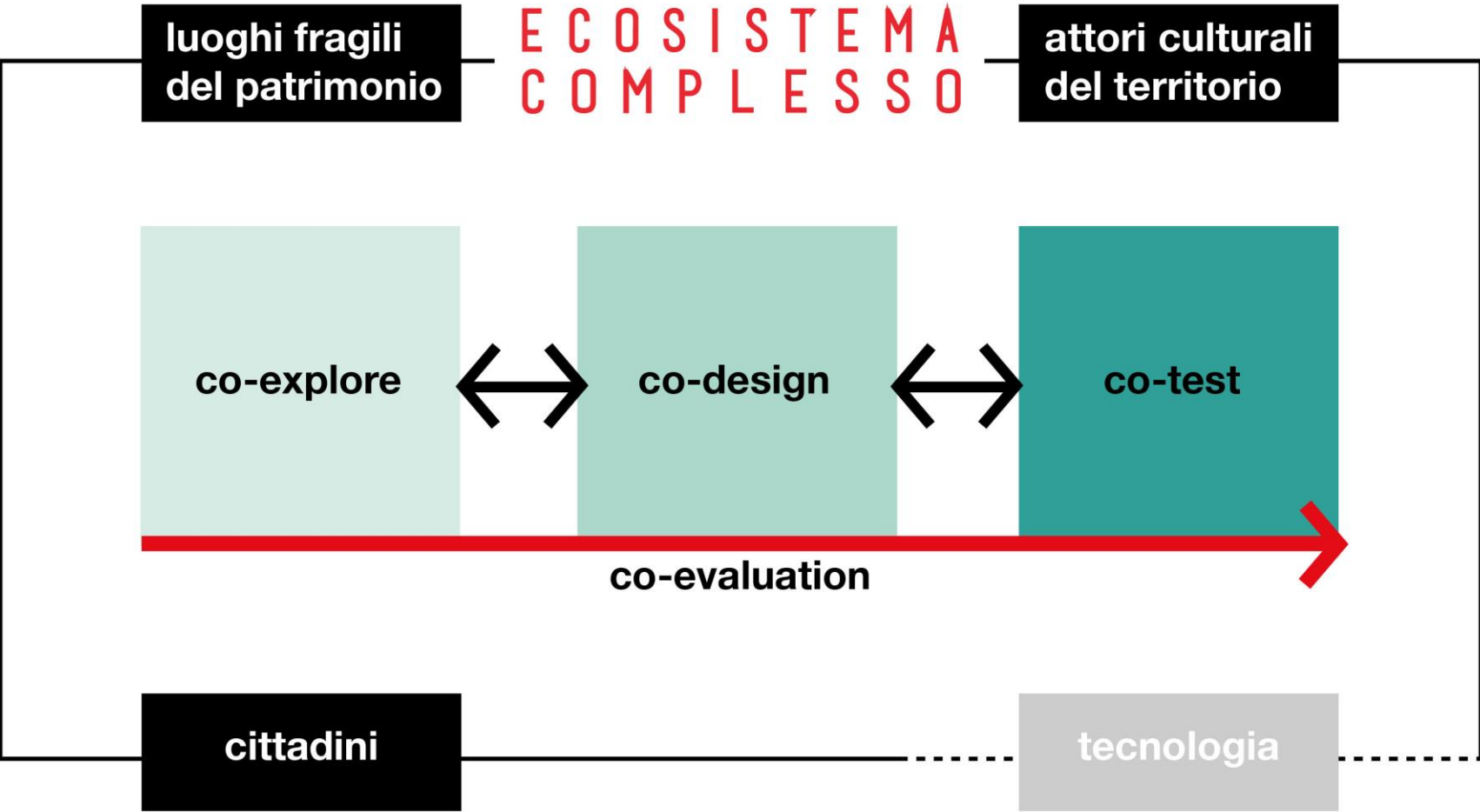
Waste management companies
Energy companies
Waste producers
Urban planning and design industry

Civil society:

NGOs
People of the place
General public



3. Conclusioni e questioni aperte





7^t.00

2^m.30

5 km

grazie